

Предназначен для регулирования расхода воздуха на выходе из пневматических устройств.

- Удобен для монтажа непосредственно на пневмоцилиндре
- Возможность поворота корпуса относительно основания на 360°, присоединительная резьба покрытием из PTFE (для углового и прямого типов)
- Простой монтаж при помощи трубок (для встраиваемого типа)

### Технические характеристики

Тип	AS1000F	AS2000F	AS3000F	AS4000F
Среда	Очищенный сжатый воздух с содержанием масла или без него			
Ø трубки (мм)	2 ~ 16			
Диапазон регулирования	8/10 об.		10 оборотов	
Фиксация установочного винта	Нажатием на крышку (прямой и угловой тип), посредством контргайки (встраиваемый тип)			
Давление на входе (МПа)	макс. 1.5			
Диапазон рабочих давлений (МПа)	0.1 ~ 1			
Диапазон рабочих температур (°C)	-5 ~ 60			
Монтажное положение	Произвольное			

### Таблица выбора

Тип	Диаметр цилиндра											
	2.5	4	6	10	15	25	32	40	50	63	80	100
AS1000F	*	*										
AS2000F-01/ AS2000F												
AS2000F-02/ AS2050F												
AS3000F												
AS4000F												

\* кроме прямого типа

Информация о дросселях с обратным направлением дросселирования и без обратного клапана - предоставляется по запросу

### Угловой тип AS1201F-4201F

M5 ~ R1/2



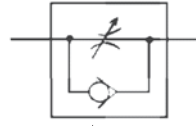
### Прямой тип AS1301F-4301F

M5 ~ R1/2



### Встраиваемый тип AS1002F-4002F

Ø 2 ~ 12



Номер для заказа	Ø трубки	Присоед. резьба	Вес (г)
AS1201F-M5-02A	2	M5	5
AS1201F-M5-23A	3.2	M5	
AS1201F-M5-04A	4		
AS1201F-M5-06A	6		6
AS2201F-01-23SA	3.2	R1/8	9
AS2201F-01-04SA	4		
AS2201F-01-06SA	6		10
AS2201F-01-08SA	8		11
AS2201F-01-10SA	10		12
AS2201F-02-23SA	3.2	R1/4	18
AS2201F-02-04SA	4		
AS2201F-02-06SA	6		
AS2201F-02-08SA	8		19
AS2201F-02-10SA	10		20
AS3201F-03-06SA	6	R3/8	31
AS3201F-03-08SA	8		
AS3201F-03-10SA	10		32
AS3201F-03-12SA	12		34
AS4201F-04-10SA	10	R1/2	54
AS4201F-04-12SA	12		56
AS4201F-04-16SA	16		60

Номер для заказа	Ø трубки	Присоед. резьба	Вес (г)
AS1301F-M5E-23A	3.2	M5	6
AS1301F-M5E-04A	4		
AS1301F-M5E-06A	6		
AS2301F-01-23SA	3.2	R1/8	10
AS2301F-01-04SA	4		11
AS2301F-01-06SA	6		
AS2301F-01-08SA	8		12
AS2301F-02-04SA	4	R1/4	19
AS2301F-02-06SA	6		21
AS2301F-02-08SA	8		22
AS2301F-02-10SA	10		23
AS3301F-02-06SA	6	R1/4	42
AS3301F-02-08SA	8		43
AS3301F-02-10SA	10		46
AS3301F-02-12SA	12		48
AS3301F-03-06SA	6	R3/8	34
AS3301F-03-08SA	8		35
AS3301F-03-10SA	10		38
AS3301F-03-12SA	12		40
AS4301F-04-10SA	10	R1/2	61
AS4301F-04-12SA	12		64

Номер для заказа	Ø трубки	Типо-размер	Вес (г)
AS1002F-02	2	M3, M5	3
AS1002F-23	3.2	M5	5
AS1002F-04	4		5.5
AS1002F-06	6		6.5
AS2002F-04	4	1/8	8.5
AS2002F-06	6		9.5
AS2052F-06	6	1/4	19
AS2052F-08	8		22
AS3002F-06	6	3/8	36
AS3002F-08	8		38
AS3002F-10	10		42
AS3002F-12	12		44
AS4002F-10	10	1/2	76
AS4002F-12	12		82

### Держатель для пневмодросселя



Тип	Диаметр трубки (мм)					
	3.2	4	6	8	10	12
AS1002F	TMH-23J	TMH-04J	TMH-06J			
AS2002F		TMH-04J	TMH-06J			
AS2052F			TMH-06	TMH-08		
AS3002F			TMH-07	TMH-08	TMH-10	TMH-12
AS4002F					TMH-10	TMH-13

# Пневмодроссель с обратным клапаном

## AS\_P

Ø4 ~ Ø10

- Вставной тип. Может монтироваться непосредственно в быстроразъемное соединение
- Не требуются какие-либо инструменты для монтажа, что снижает трудозатраты
- Типы регулирования: на входе или на выходе
- Опция: круглая контргайка

### Технические характеристики

Среда	Очищенный сж. воздух с содержанием масла или без него
Испытательное давление (МПа)	1.5
Диапазон рабочих давлений (МПа)	0.1 ~ 1
Диапазон рабочих температур (°C)	-5 ~ 60
Материал трубок	Нейлон, мягкий нейлон, полиуретан

### Номер для заказа

Регулирование на выходе	Регулирование на входе	Ø трубки	Ø штуцера
AS1000P-04-04	AS1010P-04-04	4	4
AS2000P-04-04	AS2010P-04-04	4	4
AS2000P-06-06	AS2010P-06-064	6	6
AS2500P-06-06	AS2510P-06-06	6	6
AS3000P-08-08	AS3010P-08-08	8	8
AS3000P-10-10	AS3010P-10-10	10	10

